



Республика Татарстан

Республиканское государственное унитарное предприятие "Бюро технической инвентаризации" Министерство строительства, архитектуры и жилищно-коммунального хозяйства Республики Татарстан

Алексеевский участок Управления по координации деятельности структурных подразделений РГУП БТИ

(наименование организации технической инвентаризации)

ТЕХНИЧЕСКИЙ ПАСПОРТ

на здание школы

(наименование объекта учета)

| | | |
|--|----------------------|--------------------|
| Субъект Российской Федерации | РЕСПУБЛИКА ТАТАРСТАН | |
| Район | АЛЕКСЕЕВСКИЙ | |
| Муниципальное образование | тип | СЕЛЬСКОЕ ПОСЕЛЕНИЕ |
| | наименование | РОДНИКОВСКОЕ |
| Населенный пункт | тип | СЕЛО |
| | наименование | РОДНИКИ |
| Улица (пр-т, пер, шоссе, бульвар и т.д.) | тип | УЛИЦА |
| | наименование | ЦЕНТРАЛЬНАЯ |
| Номер дома | 11 | |
| Номер корпуса | | |
| Номер строения | | |
| Литера | Б | |
| Иное местоположение | | |

| | | | | | | |
|--------------------------------------|------|----|----------|-----|---|---|
| Инвентарный номер | 7339 | | | | | |
| Кадастровый номер земельного участка | 16 | 05 | 15 01 01 | 116 | | |
| | А | Б | В | Г | Д | Е |



Паспорт составлен по состоянию на « 21 » Ноября 2011 г.

(Указывается дата обследования объекта учета)

Руководитель

(ЕРМИЛОВА О.Н.)

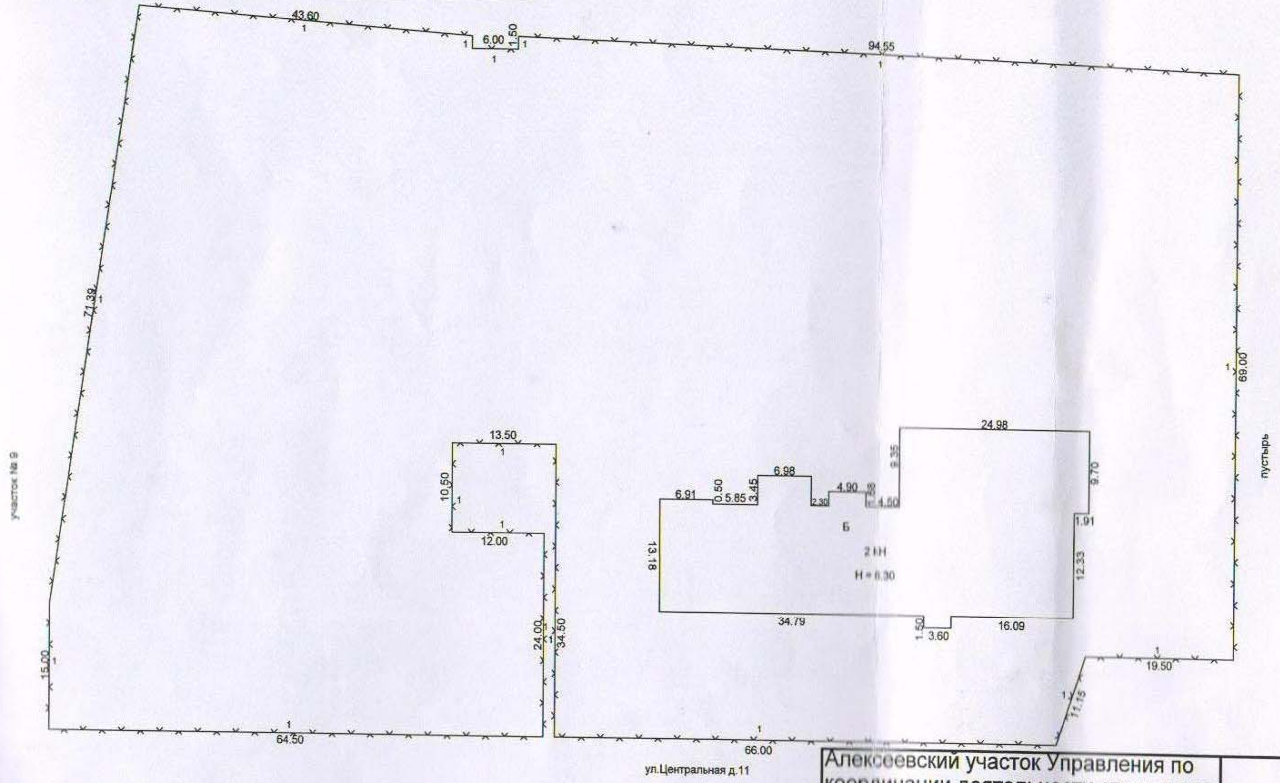
(Фамилия И.О.)

СИТУАЦИОННЫЙ ПЛАН

нас. пункт с.Родники Р-Н Алексеевский

улица Центральная дом № 11

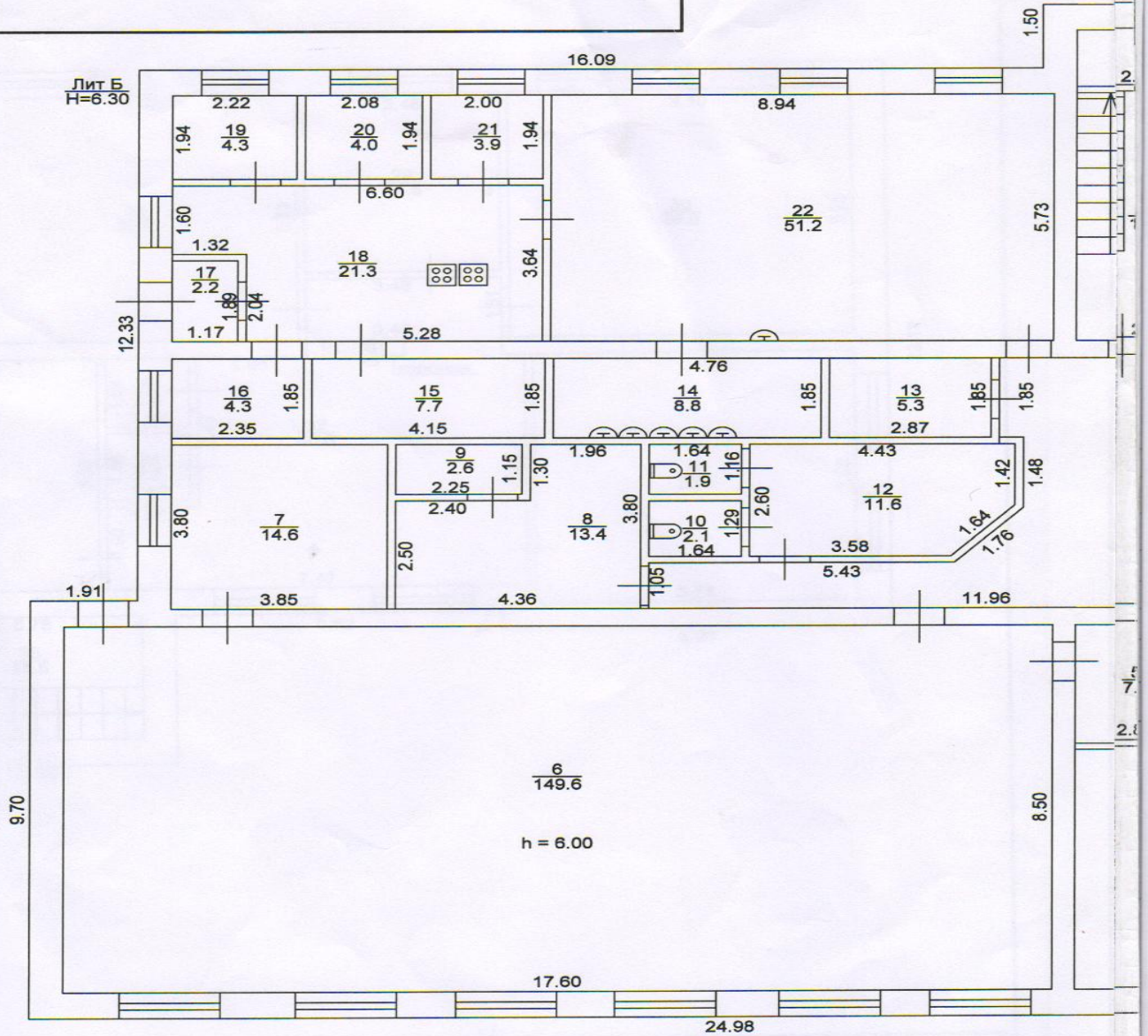
иное местоположение



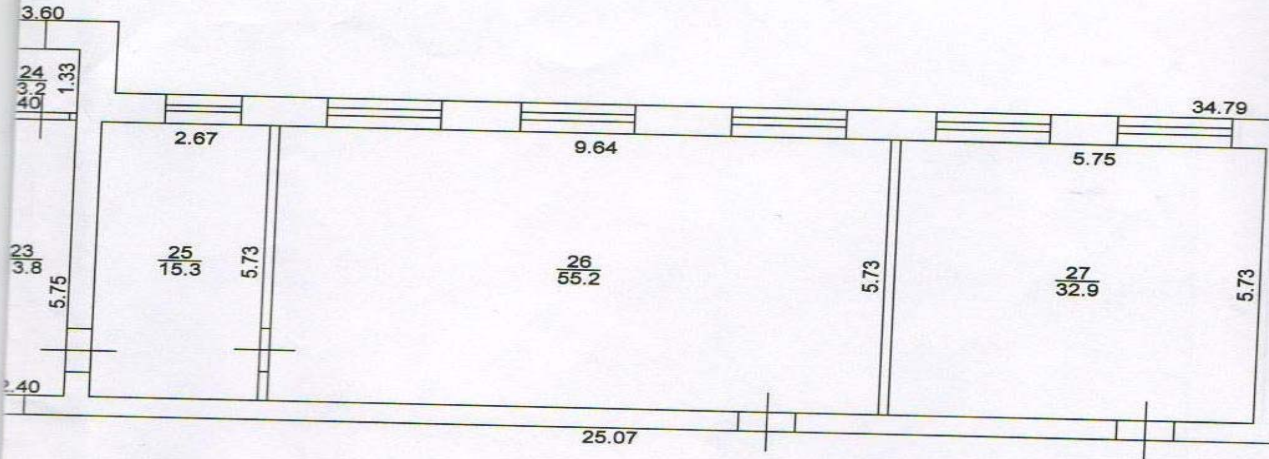
| | | | |
|--|----------------|---------|--------------|
| Алексеевский участок Управления по координации деятельности структурных подразделений РГУП БТИ | | | |
| Составил | ФИО | Подпись | Дата |
| Проверил | Ермилова О.Н. | | 21.11.2011г. |
| Принял | Ермилова О.Н. | | 21.11.2011г. |
| Копировал | Горшунова Н.Н. | | 21.11.2011г. |
| Масштаб 1:100 | | | |

ПОЭТАЖНЫЙ ПЛАН ОБЪЕКТА лит. Б

нас. пункт с.Родники р-н Алексеевский
улица Центральная дом № 11 кв.
иное местоположение _____

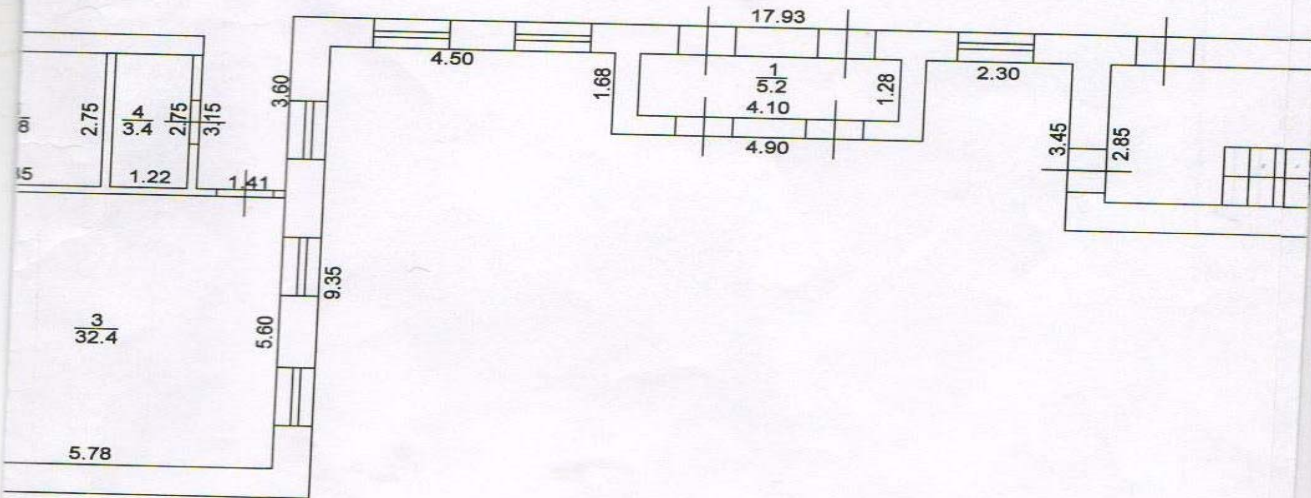


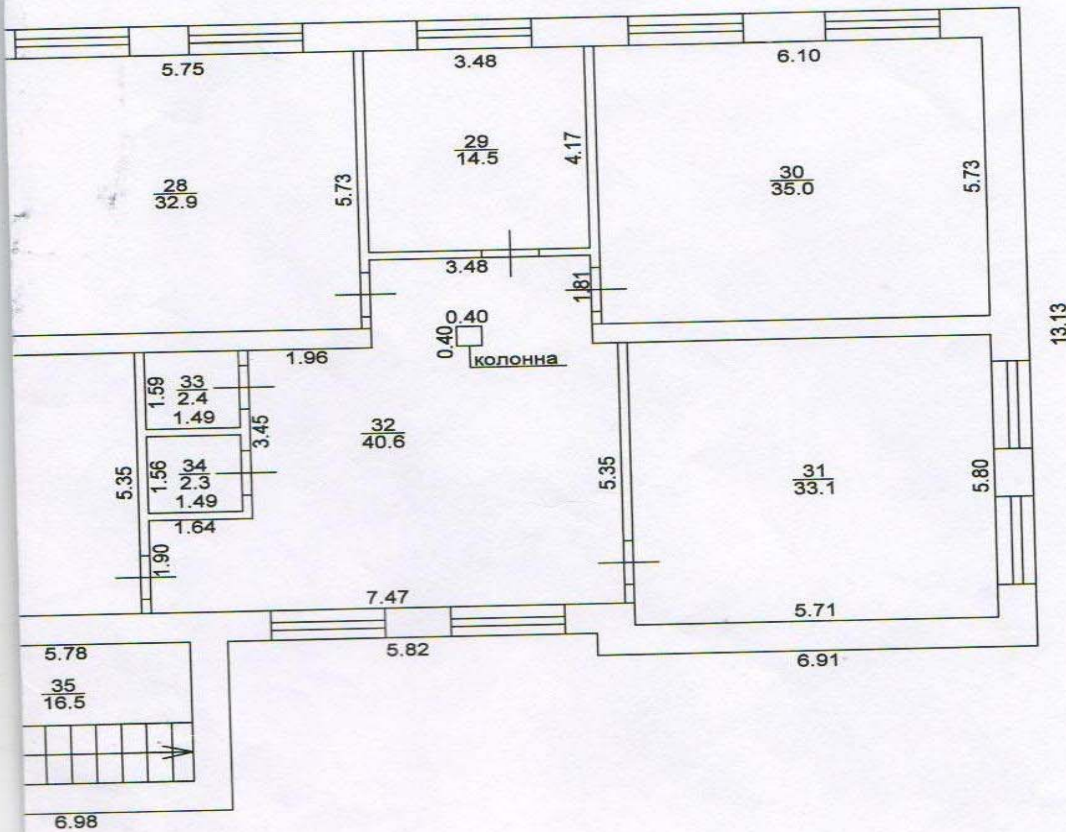
Этаж 1



$\frac{2}{147.9}$

h = 2.90





| Алексеевский участок Управления по координации деятельности структурных подразделений РГУП БТИ | | | |
|--|----------------|---------|---------------|
| Составил | ФИО | Подпись | Дата |
| Проверил | Ермилова О.Н. | | 21.11.2011 г. |
| Принял | Ермилова О.Н. | | 21.11.2011 г. |
| Копировал | Горшунова Н.Н. | | 21.11.2011 г. |
| Масштаб 1:100 | | | |

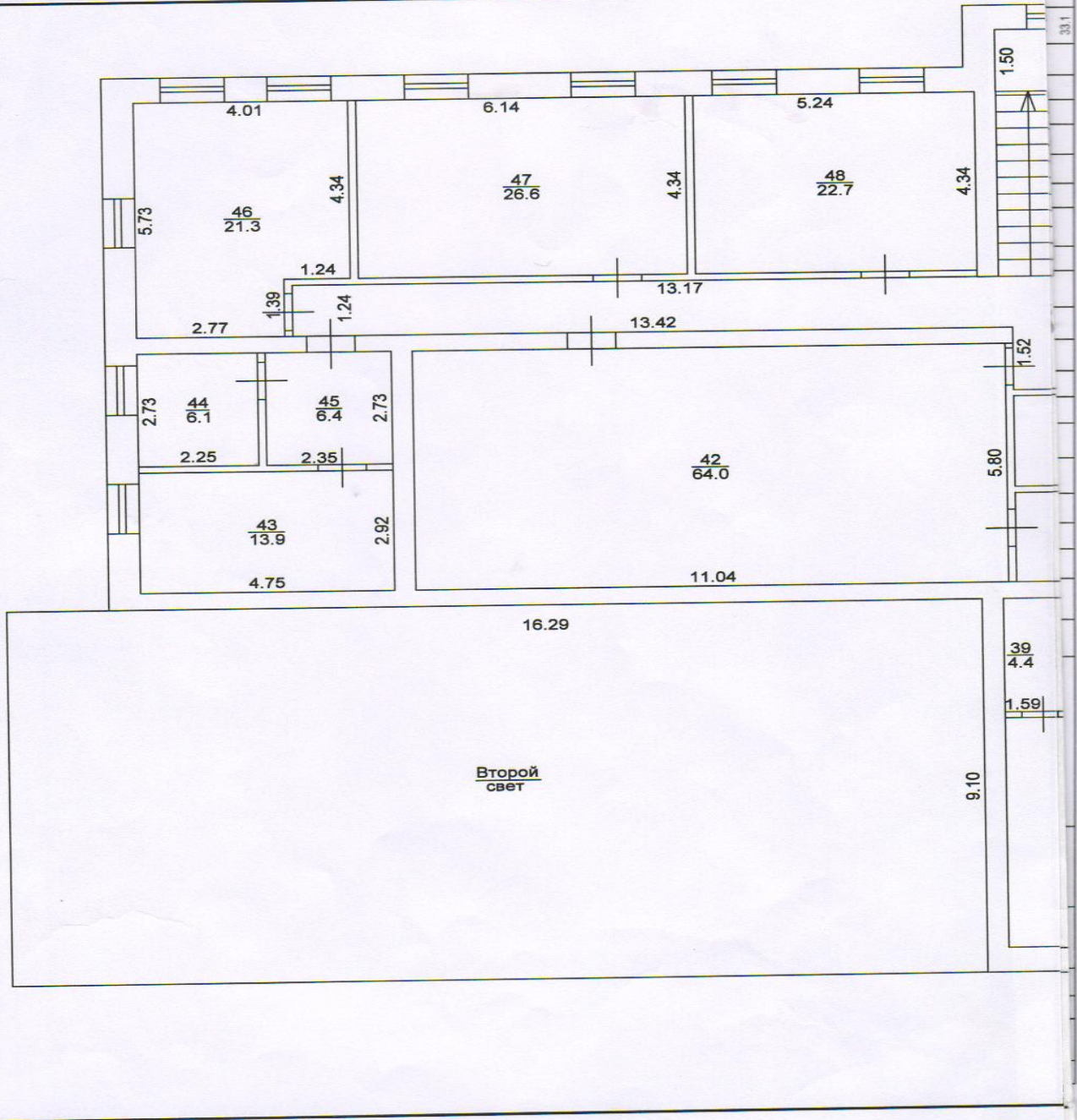
ПОЭТАЖНЫЙ ПЛАН ОБЪЕКТА

лит. Б

нас. пункт с.Родники р-н Алексеевский

улица Центральная дом № 11 кв.

иное местоположение _____

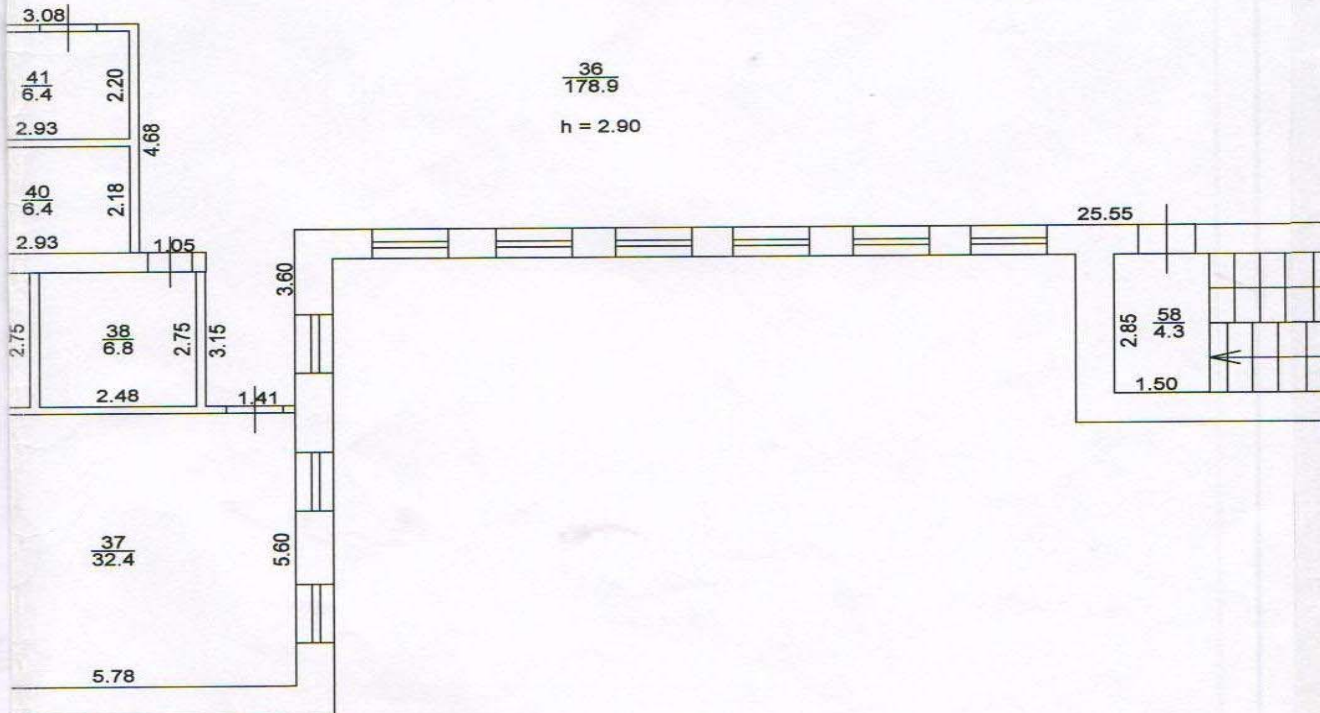
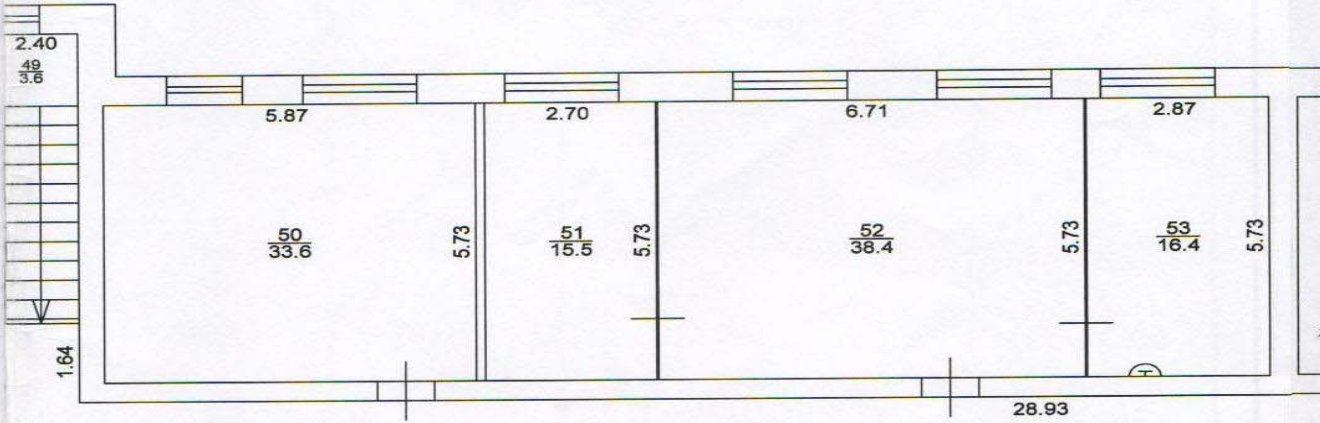


ул. Центральная дом № 11

2.90

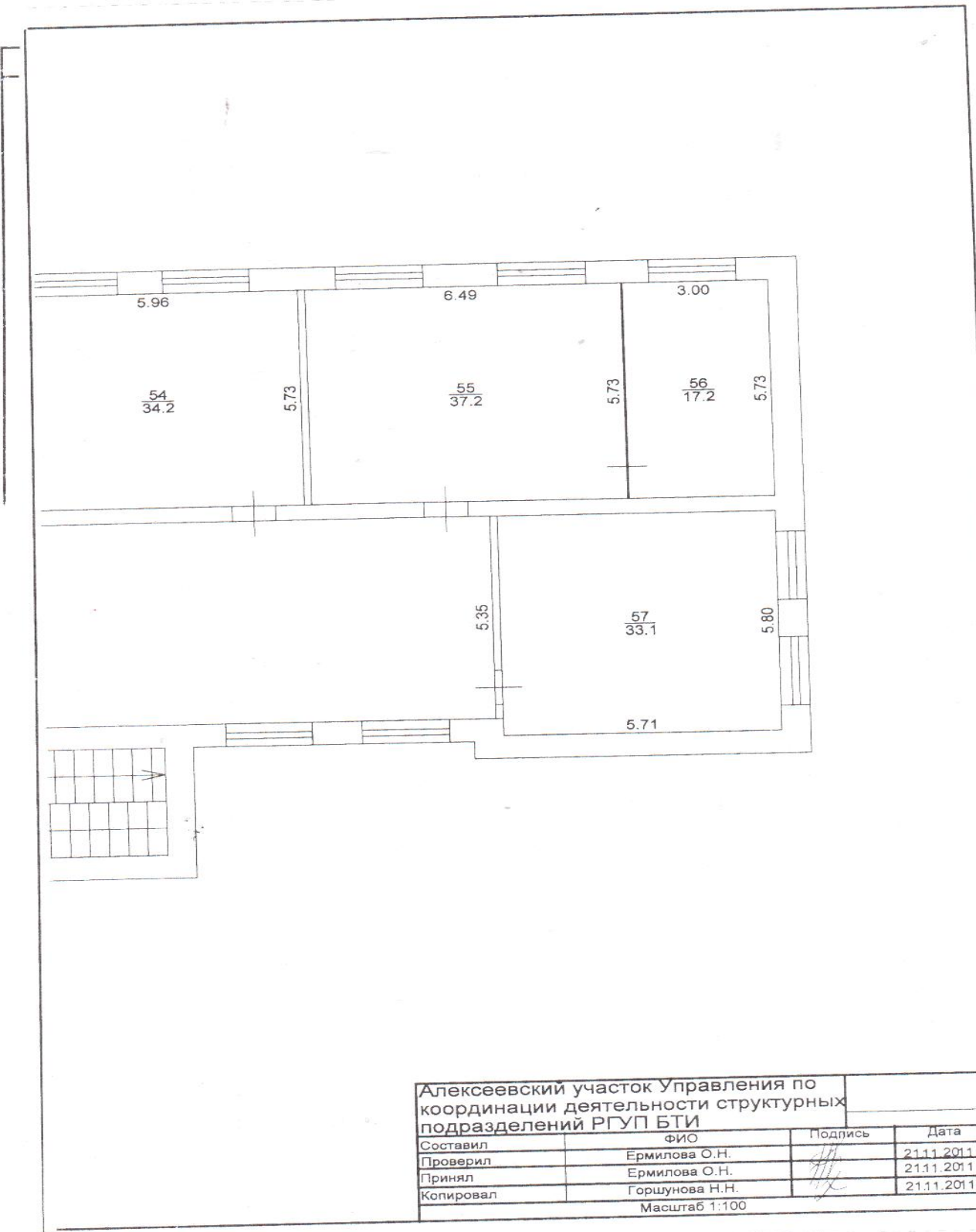
3.31

Этаж 2



1:100
 10/03/2011

до улицы Центральной, дом № 11



| | | | |
|--|----------------|--------------------|---------------|
| Алексеевский участок Управления по координации деятельности структурных подразделений РГУП БТИ | | | |
| Составил | ФИО | Подпись | Дата |
| Проверил | Ермилова О.Н. | <i>(Signature)</i> | 21.11.2011 г. |
| Принял | Ермилова О.Н. | | 21.11.2011 г. |
| Копировал | Горшунова Н.Н. | | 21.11.2011 г. |
| Масштаб 1:100 | | | |

VIII. Описание конструктивных элементов здания и определение износа

Литера Б Год постройки 1993 Число этажей 2 Сборник № 7
 Группа капитальности I Вид внутренней отделки простая Таблица № 8

| № п/п | Наименование конструктивных элементов | Описание конструктивных элементов (материал, конструкция, отделка и прочее) | Техническое состояние (осадки, трещины, гниль и т.д.) | Удельный вес по таблице | Поправки к удельному весу в % | Удельный вес конструктив. эл-та с погр. | Износ в % | % износа к строению | Текущие изм. износ в % | |
|--------------|---|---|---|-------------------------|-------------------------------|---|-----------|---------------------|------------------------|------------|
| | | | | | | | | | элемент | к строению |
| 1 | 2 | 3 | 4 | 5 | 6 | 7 | 8 | 9 | 10 | 11 |
| 1 | Фундаменты | железобетонные блоки | трещины проседание | 6 | 1 | 6 | 25 | 1.5 | | |
| 2 | а) стены и их наружная отделка | кирпичные | выветривание швов | 17 | 1 | 17 | 25 | 4.3 | | |
| | б) перегородки | кирпичные | трещины | 6 | 1 | 6 | 20 | 1.2 | | |
| 3 | Перекрытия | чердачное | железобетонные плиты | 13 | 1 | 13 | 20 | 2.6 | | |
| | | междуэтажное | железобетонные плиты | | | | | | | |
| | | надподвальное | | | | | | | | |
| 4 | Крыша | шиферная | отколы и трещины | 5 | 1 | 5 | 25 | 1.25 | | |
| 5 | Полы | дошчатые | щели | 13 | 1 | 13 | 20 | 2.6 | | |
| 6 | Проемы | оконные | двойные створные | 11 | 1 | 11 | 25 | 2.75 | | |
| | | дверные | простые | | | | | | | |
| 7 | Отделочные работы | наружная | штукатурка, покраска, побелка | 9 | 1 | 9 | 20 | 1.8 | | |
| | | внутренняя | | | | | | | | |
| 8 | Санитарные и электро-технические устройства | отопление | от котельной | 18 | 1 | 18 | 20 | 3.6 | | |
| | | водопровод | центральный | | | | | | | |
| | | канализация | автономная | | | | | | | |
| | | гор. водоснабжение | | | | | | | | |
| | | ванны | | | | | | | | |
| | | электроосвещение | скрытая проводка | | | | | | | |
| | | газоснабжение | центральное | | | | | | | |
| | | напольные электроплиты | | | | | | | | |
| | | телевидение | | | | | | | | |
| | | сигнализация | | | | | | | | |
| | | мусоропровод | | | | | | | | |
| | | радио | | | | | | | | |
| | | телефон | телефон | | | | | | | |
| вентиляция | | | | | | | | | | |
| лифты | | | | | | | | | | |
| 9 | Прочие работы | отмостка | трещины, сколы | 2 | 1 | 2 | 25 | 0.5 | | |
| Итого | | | | 100 | X | 100 | X | 22.1 | X | |

Процент износа, приведенный к 100 по формуле: $\frac{\text{гр.9} \times 100}{\text{гр.7}}$ = $\frac{22}{100} \times 100 = 22\%$

IX. Техническое описание пристроек и других частей здания

| Наименование конструктивных элементов | Лит. | Удельный вес по таблице | Поправки | Удельный вес с поправкой | Лит. | Удельный вес по таблице | Поправки | Удельный вес с поправкой | Лит. | Удельный вес по таблице | Поправки | Удельный вес с поправкой |
|---------------------------------------|------|-------------------------|----------|--------------------------|------------------|-------------------------|----------|--------------------------|------------------|-------------------------|----------|--------------------------|
| | H= | | | | H= | | | | H= | | | |
| Фундаменты | | | | | | | | | | | | |
| Стены и перегородки | | | | | | | | | | | | |
| Перекрытия | | | | | | | | | | | | |
| Крыша | | | | | | | | | | | | |
| Полы | | | | | | | | | | | | |
| Проемы | | | | | | | | | | | | |
| Отделочные работы | | | | | | | | | | | | |
| Электроосвещение | | | | | | | | | | | | |
| Прочие работы | | | | | | | | | | | | |
| Итого | | 100 | X | | | 100 | X | | | 100 | X | |
| физический износ | | | | | физический износ | | | | физический износ | | | |

| Наименование конструктивных элементов | Лит. | Удельный вес по таблице | Поправки | Удельный вес с поправкой | Лит. | Удельный вес по таблице | Поправки | Удельный вес с поправкой | Лит. | Удельный вес по таблице | Поправки | Удельный вес с поправкой |
|---------------------------------------|------|-------------------------|----------|--------------------------|------------------|-------------------------|----------|--------------------------|------------------|-------------------------|----------|--------------------------|
| | H= | | | | H= | | | | H= | | | |
| Фундаменты | | | | | | | | | | | | |
| Стены и перегородки | | | | | | | | | | | | |
| Перекрытия | | | | | | | | | | | | |
| Крыша | | | | | | | | | | | | |
| Полы | | | | | | | | | | | | |
| Проемы | | | | | | | | | | | | |
| Отделочные работы | | | | | | | | | | | | |
| Электроосвещение | | | | | | | | | | | | |
| Прочие работы | | | | | | | | | | | | |
| Итого | | 100 | X | | | 100 | X | | | 100 | X | |
| физический износ | | | | | физический износ | | | | физический износ | | | |

в ценах 1991 года

X. Исчисление восстановительной и действительной стоимости здания и его частей

| Литера по плану | Наименование здания и его части | № сборки | № таблицы | Измеритель | Стоимость измерителя по таблице | Поправки к стоимости (коэффициенты) | | | | Стоимость измерителя с поправкой | Количество (объем, куб.м, площадь, кв.м) | Восстановительная стоимость в руб. | % износа | Действительная | |
|-----------------|---------------------------------|----------|-----------|------------|---------------------------------|-------------------------------------|----------|---------------|--|----------------------------------|--|------------------------------------|----------|----------------|-----|
| | | | | | | удельный вес | на стены | климат. район | | | | | | | |
| Б | здание школы | 7 | 8 | куб.м. | 20.3 | 1 | | | | 1.916 | 38.90 | 6289 | 244642 | 22 | 190 |
| | | | | | | | | | | | | | | | |
| | | | | | | | | | | | | | | | |
| | | | | | | | | | | | | | | | |
| Итого: | | | | | | | | | | | | 244642 | 190 | | |

XII. Техническое описание служебных построек

| Наименование конструктивных элементов | Лит. № | | | Лит. № | | | Лит. № | | |
|---------------------------------------|-------------------------|----------|--------------------------|-------------------------|----------|--------------------------|-------------------------|----------|--------------------------|
| | Удельный вес по таблице | Поправки | Удельный вес с поправкой | Удельный вес по таблице | Поправки | Удельный вес с поправкой | Удельный вес по таблице | Поправки | Удельный вес с поправкой |
| Фундаменты | | | | | | | | | |
| Стены и перегородки | | | | | | | | | |
| Перекрытия | | | | | | | | | |
| Крыша | | | | | | | | | |
| Полы | | | | | | | | | |
| Проемы | | | | | | | | | |
| Отделочные работы | | | | | | | | | |
| Электроосвещение | | | | | | | | | |
| Прочие работы | | | | | | | | | |
| Итого | 100 | X | | 100 | X | | 100 | X | |
| Физический износ | 0% | | | Физический износ | | | Физический износ | | |

| Наименование конструктивных элементов | Лит. № | | | Лит. № | | | Лит. № | | |
|---------------------------------------|-------------------------|----------|--------------------------|-------------------------|----------|--------------------------|-------------------------|----------|--------------------------|
| | Удельный вес по таблице | Поправки | Удельный вес с поправкой | Удельный вес по таблице | Поправки | Удельный вес с поправкой | Удельный вес по таблице | Поправки | Удельный вес с поправкой |
| Фундаменты | | | | | | | | | |
| Стены и перегородки | | | | | | | | | |
| Перекрытия | | | | | | | | | |
| Крыша | | | | | | | | | |
| Полы | | | | | | | | | |
| Проемы | | | | | | | | | |
| Отделочные работы | | | | | | | | | |
| Электроосвещение | | | | | | | | | |
| Прочие работы | | | | | | | | | |
| Итого | 100 | X | | 100 | X | | 100 | X | |
| Физический износ | | | | Физический износ | | | Физический износ | | |

в ценах 1991 года

XIII. Исчисление стоимости служебных построек

| Литера по плану | Наименование здания и его части | № сборника | № таблицы | Измеритель | Стоимость измерителя по таблице | Поправки к стоимости (коэффициенты) | | | Стоимость измерителя с поправкой | Количество (объем, куб.м, площадь, кв.м) | Восстановительная стоимость в руб. | % износа | Действительная стоимость в руб. |
|-----------------|---------------------------------|------------|-----------|------------|---------------------------------|-------------------------------------|-------------------------|--------------|----------------------------------|--|------------------------------------|----------|---------------------------------|
| | | | | | | Удельный вес | на группу капитальности | климат.район | | | | | |
| | | | | | | | | | | | | | |
| | | | | | | | | | | | | | |
| | | | | | | | | | | | | | |
| | | | | | | | | | | Итого: | | X | |

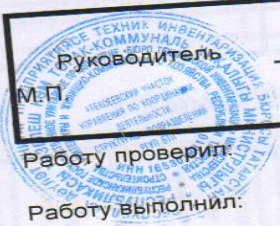
XV. Ограждения и сооружения (замошения) на участке
в ценах 1991 года

| Литера | Наименование ограждений и сооружений | Материал, конструкция | Размеры | | площадь (кв.м) | № сборника | № таблицы | Измеритель | Стоимость измерителя по таблице | Поправка на 1991г. | Восстановительная стоимость в рублях | % износа | Действительная стоимость в рублях |
|--------|--------------------------------------|-----------------------|-----------|--------------------|----------------|------------|-----------|------------|---------------------------------|--------------------|--------------------------------------|----------|-----------------------------------|
| | | | длина (м) | ширина, высота (м) | | | | | | | | | |
| 1 | Забор | металлическая сетка | 558.2 | 1.40 | 781.5 | 7 | 90 | м2 | 5.1 | 1.941 | 7766 | 20 | 6213 |
| | | | | | | | | | | | | | |
| | | | | | | | | | | | | | |
| | | | | | | | | | | | | | |
| | | | | | | | | | | | | | |
| | | | | | | | | | | | | | |
| | | | | | | | | | | | | | |
| | | | | | | | | | | | | | |
| | | | | | | | | | | | | | |

XVI. Общая стоимость (в руб.)

| В ценах какого года | Основные строения | | Служебные постройки | | Сооружения | | Всего | |
|---------------------|-------------------|----------------|---------------------|----------------|-------------------|----------------|-------------------|----------------|
| | восстановительная | действительная | восстановительная | действительная | восстановительная | действительная | восстановительная | действительная |
| 1991 | 244642 | 190821 | | | 7766 | 6213 | 252408 | 197034 |
| | | | | | | | | |
| | | | | | | | | |
| | | | | | | | | |
| | | | | | | | | |

Балансовая стоимость " " 200_г. Руб.



 подпись Ермилова О.Н. 20.01.2012г.
фамилия дата

 подпись Горшунова Н.Н. _____ 20__г.
Ф.И.О. дата

 подпись Ф.И.О. _____ 20__г.
Ф.И.О. дата

XVII. Отметка о последующих обследованиях

| Дата обследования | " " 200_г. | " " 200_г. | " " 200_г. |
|-------------------|------------|------------|------------|
| Обследовал | | | |
| Проверил | | | |
| Руководитель | | | |

